

Кому: **Обществу с ограниченной
ответственностью «Строительная компания
Первый»**

(наименование застройщика (фамилия, имя, отчество – для граждан,

улица Наумова , дом 67/2, помещение 66,67,
полное наименование организации – для юридических лиц)

город Ярославль, 150001

его почтовый индекс и адрес, адрес электронной почты)

РАЗРЕШЕНИЕ

на ввод объекта в эксплуатацию

от 19 июня 2019 года

№ 44-RU 44328000- 50 -2019

1. **Администрация города Костромы**

*(наименование уполномоченного федерального органа исполнительной власти, или органа исполнительной
власти субъекта Российской Федерации, или органа местного самоуправления,
осуществляющих выдачу разрешения на ввод объекта в эксплуатацию)*

в соответствии со статьей 55 Градостроительного кодекса Российской Федерации,

разрешает ввод в эксплуатацию построенного, реконструированного,

(ненужное зачеркнуть)

объекта капитального строительства; ~~линейного объекта; объекта капитального
строительства входящего в состав линейного объекта; заверченного работами по сохранению
объекта культурного наследия, при которых затрагивались конструктивные и другие
характеристики надежности и безопасности объекта~~

"2-х этажный 8-и квартирный жилой дом № 33 по ГП"

(наименование объекта (этапа)

капитального строительства

в соответствии с проектной документацией, кадастровый номер объекта)

расположенного по адресу: **156000, Российская Федерация, Костромская область,**

Макарьевский проезд, 20

*(адрес объекта капитального строительства в соответствии с государственным адресным реестром с указанием
реквизитов документа о присвоении, изменении адреса)*

на земельном участке (земельных участках) с кадастровым номером:

44:27:030101:1787

строительный адрес:

156000, Костромская область, город Кострома,

Макарьевский проезд, 20

В отношении объекта капитального строительства выдано разрешение на строительство
№ 44-RU 44328000-346-2016 от 12.08.2016 в редакции разрешения на строительство

№ 44-RU 44328000-78-2017 от 05.05.2017

Администрация города Костромы

II. Сведения об объекте капитального строительства.

Наименование показателя	Единица измерения	По проекту	Фактически
1	2	3	4
1. Общие показатели вводимого в эксплуатацию объекта			
Строительный объем - всего	куб. м	1822,1	1822,1
в том числе надземной части	куб. м	1822,1	1822,1
Общая площадь	кв. м	461,2	488,0
Площадь нежилых помещений	кв. м	-	39,5
Площадь встроенно-пристроенных помещений	кв. м	-	-
Количество зданий, сооружений	шт.	1	1
2. Объекты производственного назначения			
2.1 Нежилые объекты (объекты здравоохранения, образования культуры, отдыха, спорта и т.			
Количество мест		-	-
Количество помещений		-	-
Вместимость		-	-
Количество этажей		-	-
В том числе подземных		-	-
Сети и системы инженерно-технического обеспечения		-	-
Лифты	шт.	-	-
Инвалидные подъемники	шт.	-	-
Инвалидные подъемники	шт.	-	-
Материалы фундаментов		-	-
Материалы стен		-	-
Материалы перекрытий		-	-
Материалы кровли		-	-

Наименование показателя	Единица измерения	По проекту	Фактически
1	2	3	4
Иные показатели		-	-
2.2. Объекты жилищного фонда			
Общая площадь жилых помещений (за исключением балконов, лоджий, веранд и террас)	кв. м	415,2	413,5
Общая площадь нежилых помещений, в том числе площадь общего имущества в многоквартирном доме	кв. м	-	39,5
Количество этажей	шт.	2	2
в том числе подземных		0	0
Количество секций	секций	1	1
Количество квартир/общая площадь, всего в том числе:	шт./кв. м	8/415,2	8/413,5
1-комнатные	шт./кв. м	-	-
2-комнатные	шт./кв. м	8/415,2	8/413,5
3-комнатные	шт./кв. м	-	-
4-комнатные	шт./кв. м	-	-
более чем 4-комнатные	шт./кв. м	-	-
Общая площадь жилых помещений (с учетом балконов, лоджий, веранд и террас)	кв. м	415,2	413,5
Сети и системы инженерно-технического обеспечения		водоснабжение, канализация, отопление - центральное, электроснабжение, ливневая канализация	водоснабжение, канализация, отопление - центральное, электроснабжение, ливневая канализация
Лифты	шт.	-	-
Эскалаторы	шт.	-	-
Инвалидные подъемники	шт.	-	-
Материалы фундаментов		ленточные монолитные железобетонные	сборный железобетонный
Материалы стен		трехслойные ж/б панели	крупнопанельные
Материалы перекрытий		сборные ж/б плиты	сборные ж/б плиты
Материалы кровли		плоская рулонная с покрытием	совмещенная, плоская, утепленная, стеклогидроизол
Иные показатели		-	-

Наименование показателя	Единица измерения	По проекту	Фактически
1	2	3	4
3. Объекты производственного назначения			
Наименование объекта капитального строительства в соответствии с проектной документацией			
Тип объекта		-	-
Мощность		-	-
Производительность		-	-
Сети и системы инженерно-технического обеспечения		-	-
Лифты	шт.	-	-
Эскалаторы	шт.	-	-
Инвалидные подъемники	шт.	-	-
Материалы фундаментов		-	-
Материалы стен		-	-
Материалы перекрытий		-	-
Материалы кровли		-	-
Иные показатели		-	-
4. Линейные объекты			
Категория (класс)		-	-
Протяженность		-	-
Мощность (пропускная способность, грузооборот, интенсивность движения)		-	-
Диаметр и количество трубопроводов, характеристика материалов труб)		-	-
Тип (К Л, ВЛ, КВЛ), уровень напряжения линий электропередачи		-	-
Перечень конструктивных элементов, оказывающих влияние на безопасность		-	-
Иные показатели		-	-
5. Соответствие требованиям энергетической эффективности и требования оснащения приборами учета используемых энергетических ресурсов			
Класс энергоэффективности здания		В «ВЫСОКИЙ»	В «ВЫСОКИЙ»

Наименование показателя	Единица измерения	По проекту	Фактически
1	2	3	4
Удельный расход тепловой энергии на 1 кв. м площади	кВт*ч/м2	0,06	0,06
Материалы утепления наружных ограждающих конструкций		<i>пенополистирол</i>	<i>пенополистирол</i>
Заполнение световых проемов		<i>ПВХ профиль с двухкамерным стеклопакетом</i>	<i>ПВХ профиль с двухкамерным стеклопакетом</i>

Разрешение на ввод объекта в эксплуатацию не действительно без технического плана _____
 подготовленного 04.06.2019 года кадастровым инженером Тимошадченко Валентиной
 Валентиновной, квалификационный аттестат № 44-12-94 от 14.12.2012, выдан департаментом
 имущественных и земельных отношений Костромской области, дата внесения сведений в
 государственный реестр кадастровых инженеров - 25.12.2012

Исполняющий обязанности главы
 Администрации города Костромы

(должность уполномоченного сотрудника органа, осуществляющего выдачу разрешения на ввод объекта в эксплуатацию)

" 19 " июня 2019 года

М.П.



(подпись)

О. В. Болоховец
 (расшифровка подписи)

222 777 доб.107

И. Н. Чихватова
222 777 доб.107

ТЕХНИЧЕСКИЙ ПЛАН

ЗДАНИЯ

(вид объекта недвижимости, в отношении которого подготовлен технический план, в родительном падеже)

Общие сведения о кадастровых работах

1. Технический план подготовлен в результате выполнения кадастровых работ в связи с созданием здания, расположенного по адресу: Российская Федерация, Костромская область, Кострома г, проезд Макарьевский, д 20 (дом 33 по ГП) и 9 помещений в нем, в том числе 8 квартир и 1 помещения общего имущества многоквартирного дома

2. Сведения о заказчике кадастровых работ:

ООО "Строительная компания Первый", ОГРН 1177627005346, ИНН 7604320704

3. Сведения о кадастровом инженере:

Фамилия, имя, отчество (при наличии отчества) Тимошадченко Валентина Валентиновна

Страховой номер индивидуального лицевого счета 05802123526

№ регистрации в государственном реестре лиц, осуществляющих кадастровую деятельность 23687

Контактный телефон 8-920-381-10-35

Почтовый адрес и адрес электронной почты, по которым осуществляется связь с кадастровым инженером 156008 Костромская область, г.Кострома, проезд Апраксинский, дом 41, строение 10, офис 5, valentina_tim@list.ru

Наименование саморегулируемой организации кадастровых инженеров, членом которой является кадастровый инженер

Некоммерческая саморегулируемая организация Ассоциация "Гильдия кадастровых инженеров" (НСО Ассоциация "Гильдия кадастровых инженеров")

Сокращенное наименование юридического лица, если кадастровый инженер является работником юридического лица

ООО "Генплан"

№ и дата заключения договора на выполнение кадастровых работ № б/н от "22" мая 2019 г.

Дата подготовки технического плана (число, месяц, год) "4" июня 2019г.

Исходные данные

1. Перечень документов, использованных при подготовке технического плана

N п/п	Наименование документа	Реквизиты документа
1	2	3
1	Кадастровая выписка о земельном участке	№ 99/2019/260970457 от 12.05.2019
2	Кадастровый план территории	№ 4400/201/17-39933 от 10.03.2017
3	Разрешение на строительство	№ 44-RU44328000-78-2017 от 05.05.2017
4	Проектная документация	№ - от 05.04.2017

2. Сведения о геодезической основе, использованной при подготовке технического плана

Система координат МСК44, зона1

N п/п	Название пункта и тип знака геодезической сети	Класс геодезической сети	Координаты, м		Сведения о состоянии на 04 Июнь 2019 г.		
			X	Y	наружного знака пункта	центра знака	марки
1	ОМЗ-188	ОМС-2	298975.87	1215884.63	не обнаружен	сохранился	сохранился
2	ОМЗ-067,	ОМС 2	299212.3	1215499.19	не обнаружен	сохранился	сохранился
3	ОМЗ-166,	ОМС 2	295828.51	1208787.27	не обнаружен	сохранился	сохранился
4	ОМЗ-207,	ОМС 2	296092.95	1208406.67	не обнаружен	сохранился	сохранился

3. Сведения о средствах измерений

N п/п	Наименование прибора (инструмента, аппаратуры)	Сведения об утверждении типа измерений	Реквизиты свидетельства о поверке прибора (инструмента, аппаратуры)
1	2	3	4
1	Тахеометр электронный Sokkia SET620	213521 , без ограничений	№ 341946 до 23.12.2019
2	Цифровой лазерный дальномер	140483921122, -	-

4. Сведения об объекте (объектах) недвижимости, из которого (которых) был образован объект недвижимости

N п/п	Кадастровый номер
1	2
-	-

5. Сведения о помещениях, машино-местах, расположенных в здании, сооружении

5.1. Сведения о помещениях, расположенных в здании, сооружении

N п/п	Кадастровый номер помещения
1	2
-	-

5.2. Сведения о машино-местах, расположенных в здании, сооружении

N п/п	Кадастровый номер машино-места
1	2
-	-

6. Сведения об объектах недвижимости, входящих в состав единого недвижимого комплекса

N п/п	Вид объекта недвижимости, входящего в состав единого недвижимого комплекса	Кадастровый номер
1	2	3
-	-	-

Сведения о выполненных измерениях и расчетах

1. Метод определения координат характерных точек контура объекта недвижимости, части (частей) объекта недвижимости

Номер контура	Номера характерных точек контура	Метод определения координат
1	2	3
-	1 - 4	Геодезический метод

2. Точность определения координат характерных точек контура объекта недвижимости

Номер контура	Номера характерных точек контура	Формулы, примененные для расчета средней квадратической погрешности определения координат характерных точек контура (Mt), м
1	2	3
-	1 - 4	Mt=0.10 с использованием программного обеспечения MapInfo 11.0

3. Точность определения координат характерных точек контура части (частей) объекта недвижимости

Номер контура	Номера характерных точек контура	Учетный номер или обозначение части	Формулы, примененные для расчета средней квадратической погрешности определения координат характерных точек контура (Mt), м
1	2	3	4
-	-	-	-

Описание местоположения объекта недвижимости

1. Описание местоположения здания, сооружения, объекта незавершенного строительства на земельном участке

1.1. Сведения о характерных точках контура объекта недвижимости

Зона N -

Номер контура	Номера характерных точек контура	Координаты, м		R, м	Средняя квадратическая погрешность определения координат характерных точек контура (Mt), м	Тип контура	Глубина, высота, м	
		X	Y				H1	H2
1	2	3	4	5	6	7	8	9
-	1	298192.46	1211642.48	-	0.10	наземный	-	-
-	2	298210.22	1211655.24	-	0.10	наземный	-	-
-	3	298202.66	1211665.70	-	0.10	наземный	-	-
-	4	298184.94	1211652.94	-	0.10	наземный	-	-
-	1	298192.46	1211642.48	-	0.10	наземный	-	-

1.2. Сведения о предельных глубине и высоте конструктивных элементов объекта недвижимости

Предельная глубина конструктивных элементов объекта недвижимости, м	-
Предельная высота конструктивных элементов объекта недвижимости, м	-

1.3. Сведения о характерных точках пересечения контура объекта недвижимости с контуром (контурами) иных зданий, сооружений, объектов незавершенного строительства

Зона N -

Номер контура	Номера характерных точек контура	Координаты, м		Средняя квадратическая погрешность определения координат характерных точек контура (Mt), м	Тип контура	Глубина, высота, м		Кадастровый номер
		X	Y			H1	H2	
1	2	3	4	5	6	7	8	9
-	-	-	-	-	-	-	-	-

2. Описание местоположения машино-места

Обозначение машино-места (номер) -

2.1. Сведения о расстояниях

2.1.1. Сведения о расстояниях от специальных меток до характерных точек границ машино-места

N п/п специальной метки	N п/п характерной точки границы машино-места	Расстояние, м
1	2	3
-	-	-

2.1.2. Сведения о расстояниях между характерными точками границ машино-места

N п/п характерной точки границы машино-места	N п/п характерной точки границы машино-места	Расстояние, м
1	2	3
-	-	-

2.2. Сведения о координатах специальных меток

N п/п специальной метки	Координаты, м		Средняя квадратическая погрешность определения координат (Mt), м
	X	Y	
1	2	3	4
-	-	-	-

2.3. Сведения о характерных точках границ помещения, в котором расположено машино-место

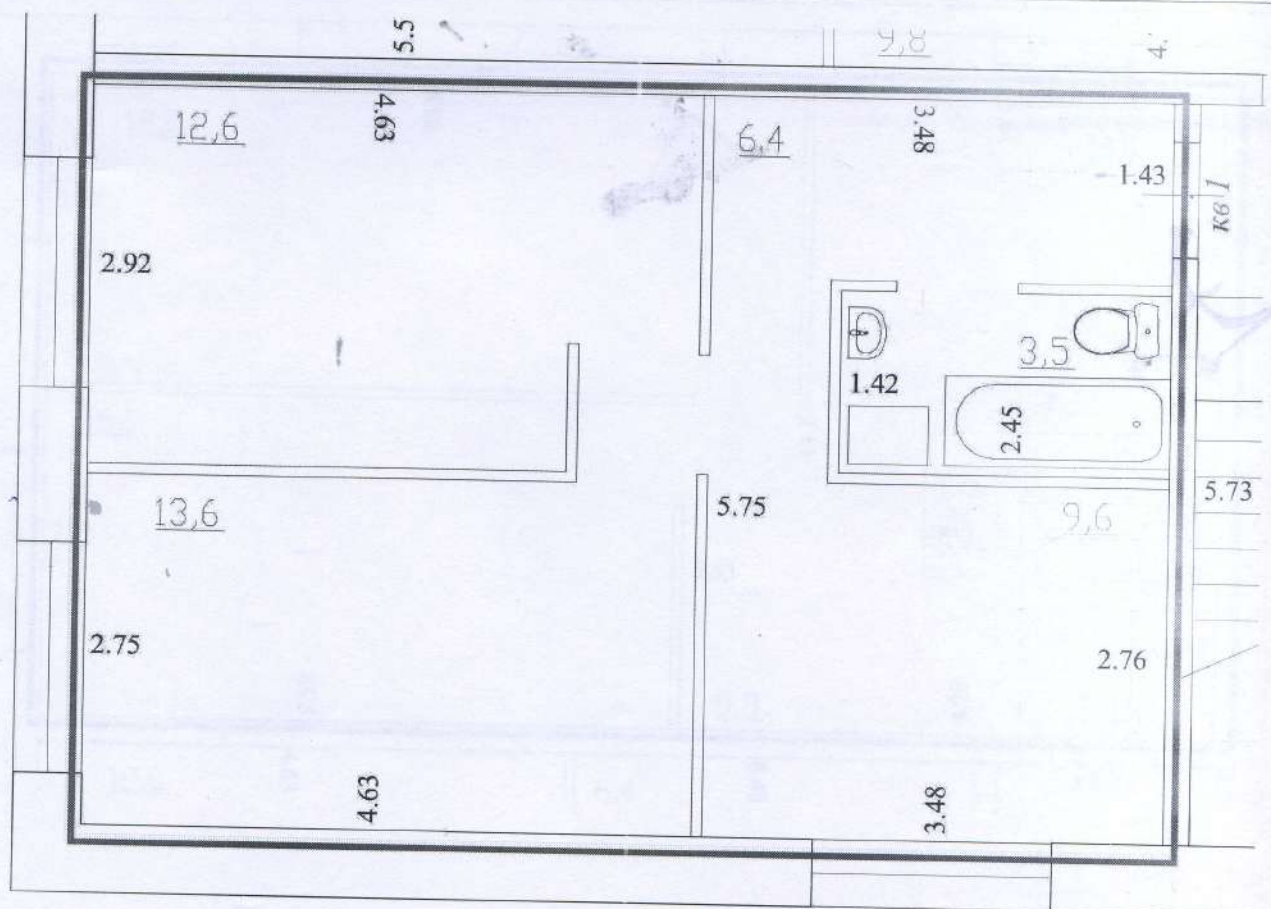
Номера характерных точек границ помещения	Координаты, м		Средняя квадратическая погрешность определения координат характерных точек (Mt), м
	X	Y	
1	2	3	4
-	-	-	-

Характеристики объекта недвижимости		
№ п/п	Наименование характеристики	Значение характеристики
1	2	3
1	Вид объекта недвижимости	Здание
2	Кадастровый номер объекта недвижимости	-
3	Ранее присвоенный государственный учетный номер объекта недвижимости (кадастровый, инвентарный или условный номер)	-
	Кадастровый номер исходного объекта недвижимости	-
4	Кадастровый номер земельного участка (земельных участков), в пределах которого (которых) расположен объект недвижимости	44:27:030101:1787
5	Номер кадастрового квартала (кадастровых кварталов), в пределах которого (которых) расположен объект недвижимости	44:27:030101
6	Кадастровый номер иного объекта недвижимости, в пределах (в составе) которого расположен объект недвижимости	-
	Номер, тип этажа (этажей), на котором (которых) расположено помещение	-
	Номер, тип этажа, на котором расположено машино-место	-
	Обозначение (номер) помещения, машино-места на поэтажном плане	-
7	Адрес объекта недвижимости	Костромская область, Кострома г, проезд Макарьевский, д 20
	Дата последнего обновления записи в государственном адресном реестре	-
	Местоположение объекта недвижимости	-
	Дополнение местоположения объекта недвижимости	-
8	Назначение объекта недвижимости	Многоквартирный дом
	Проектируемое назначение объекта незавершенного строительства	-
9	Наименование объекта недвижимости	2-х этажный 8-и квартирный жилой дом № 33 по ГП
10	Количество этажей объекта недвижимости	2
	в том числе подземных	-
11	Материал наружных стен здания	Крупнопанельные
12	Год ввода объекта недвижимости в эксплуатацию по завершении его строительства	-
	Год завершения строительства объекта недвижимости	2019
13	Площадь объекта недвижимости (P), м2	488
14	Вид (виды) разрешенного использования объекта недвижимости	-
15	Основная характеристика сооружения и ее значение	-
	Основная характеристика объекта незавершенного строительства и ее проектируемое значение	-
16	Степень готовности объекта незавершенного строительства, %	-
17	Сведения о включении объекта недвижимости в единый государственный реестр объектов культурного наследия (памятников истории и культуры) народов Российской Федерации	-
	Регистрационный номер, вид и наименование объекта недвижимости в едином государственном реестре объектов культурного наследия (памятников истории и культуры) народов Российской Федерации либо регистрационный номер учетной карты объекта, представляющего собой историко-культурную	-

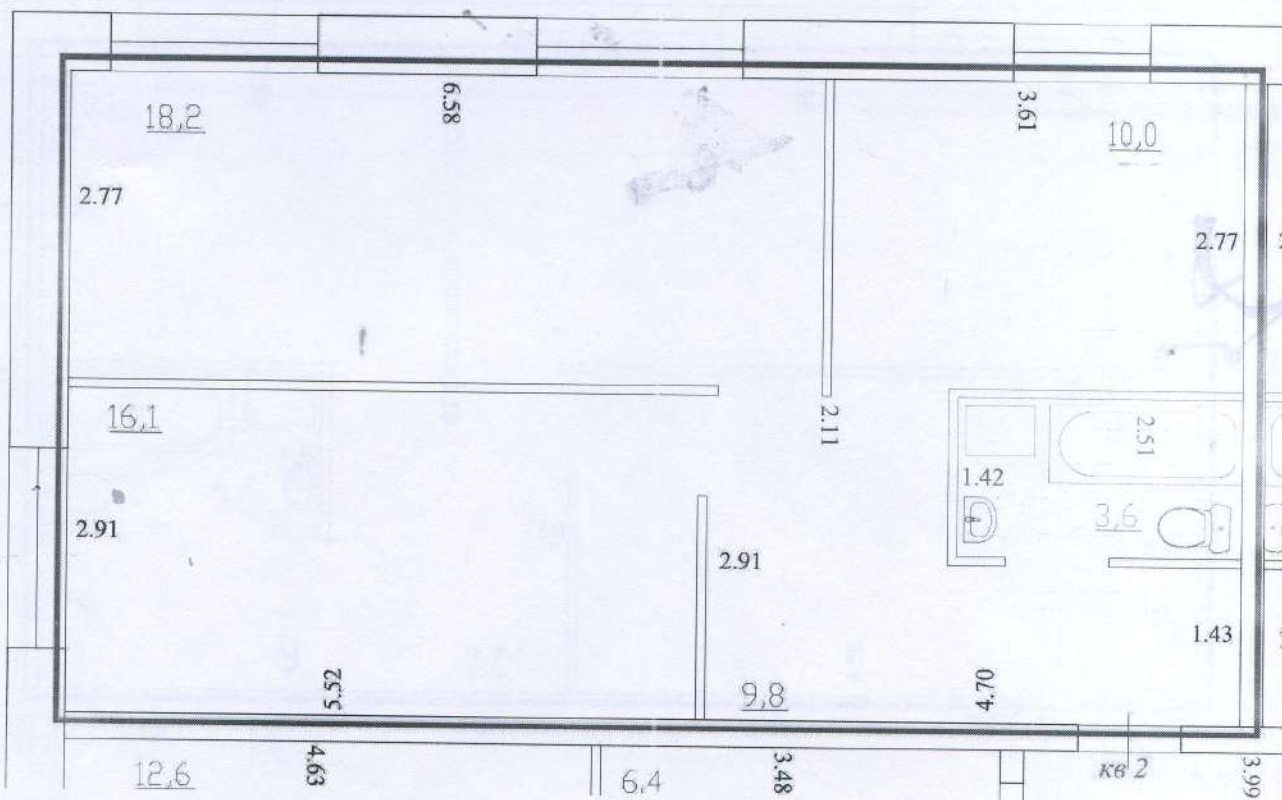
Характеристики объекта недвижимости

N п/п	Наименование характеристики	Значение характеристики
	ценность, вид и наименование выявленного объекта культурного наследия	
	Реквизиты решений Правительства Российской Федерации, органов охраны объектов культурного наследия о включении объекта недвижимости в единый государственный реестр объектов культурного наследия (памятников истории и культуры) народов Российской Федерации либо об отнесении объекта недвижимости к выявленным объектам культурного наследия, подлежащим государственной охране	-
	Реквизиты документа, на основании которого установлены требования к сохранению, содержанию и использованию объектов культурного наследия (памятников истории и культуры) народов Российской Федерации, требования к обеспечению доступа к таким объектам либо выявленного объекта культурного наследия	-

Характеристики помещений, машино-мест в здании, сооружении		
N п/п	Наименование характеристики	Значение характеристики
1	2	3
1	Кадастровый номер либо ранее присвоенный государственный учетный номер помещения, машино-места (кадастровый, инвентарный или условный номер)	-
	Кадастровый номер исходного объекта недвижимости (объектов недвижимости)	-
2	Номер, тип этажа (этажей), на котором (которых) расположено помещение, машино-место	Этаж 1
3	Обозначение (номер) помещения, машино-места на поэтажном плане	кв 1
4	Адрес помещения, машино-места	Костромская область, Кострома г, проезд Макарьевский, д 20, кв 1
	Местоположение помещения, машино-места	-
	Дополнение местоположения помещения, машино-места	-
5	Назначение помещения	Жилое, Квартира
6	Вид (виды) разрешенного использования помещения	-
7	Площадь помещения, машино-места (P), м2	45.7
8	Наименование помещения	квартира

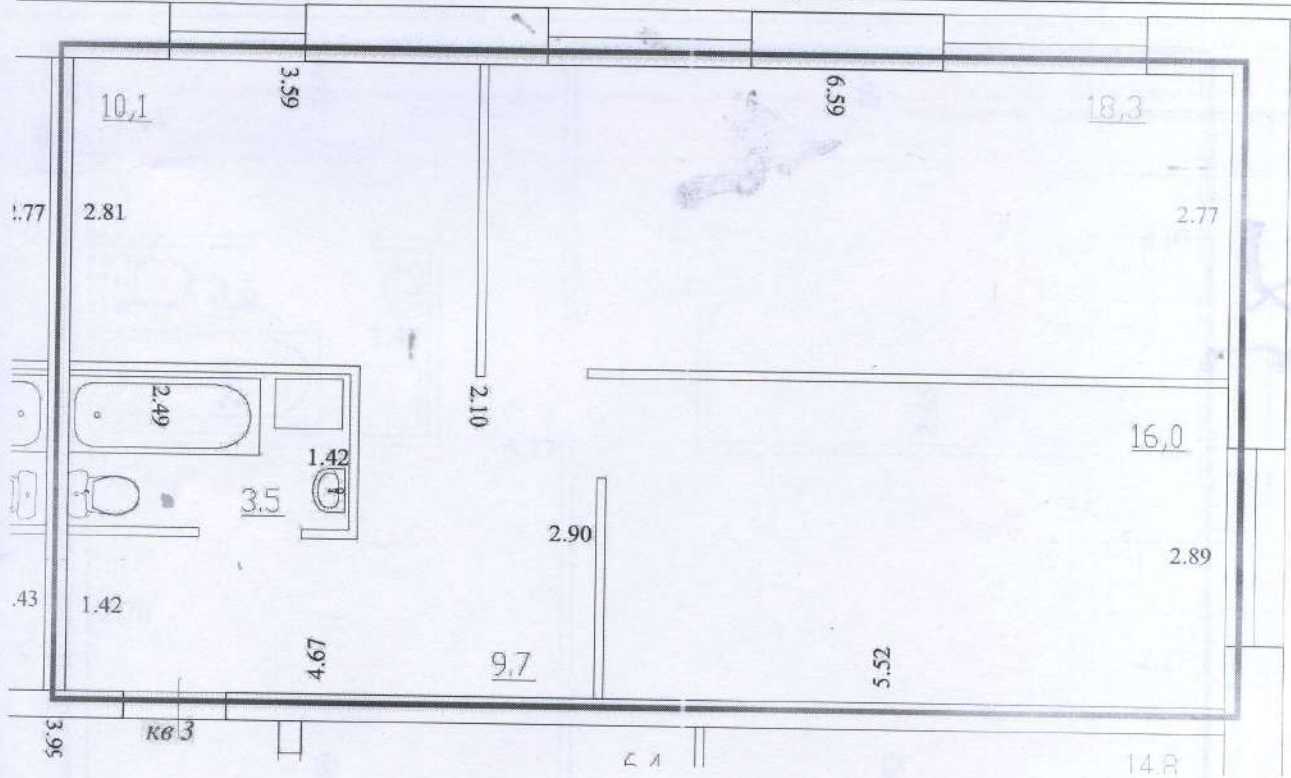


Характеристики помещений, машино-мест в здании, сооружении		
№ п/п	Наименование характеристики	Значение характеристики
1	2	3
1	Кадастровый номер либо ранее присвоенный государственный учетный номер помещения, машино-места (кадастровый, инвентарный или условный номер)	-
	Кадастровый номер исходного объекта недвижимости (объектов недвижимости)	-
2	Номер, тип этажа (этажей), на котором (которых) расположено помещение, машино-место	Этаж 1
3	Обозначение (номер) помещения, машино-места на поэтажном плане	кв 2
4	Адрес помещения, машино-места	Костромская область, Кострома г, проезд Макарьевский, д 20, кв 2
	Местоположение помещения, машино-места	-
	Дополнение местоположения помещения, машино-места	-
5	Назначение помещения	Жилое, Квартира
6	Вид (виды) разрешенного использования помещения	-
7	Площадь помещения, машино-места (P), м2	57.7
8	Наименование помещения	квартира



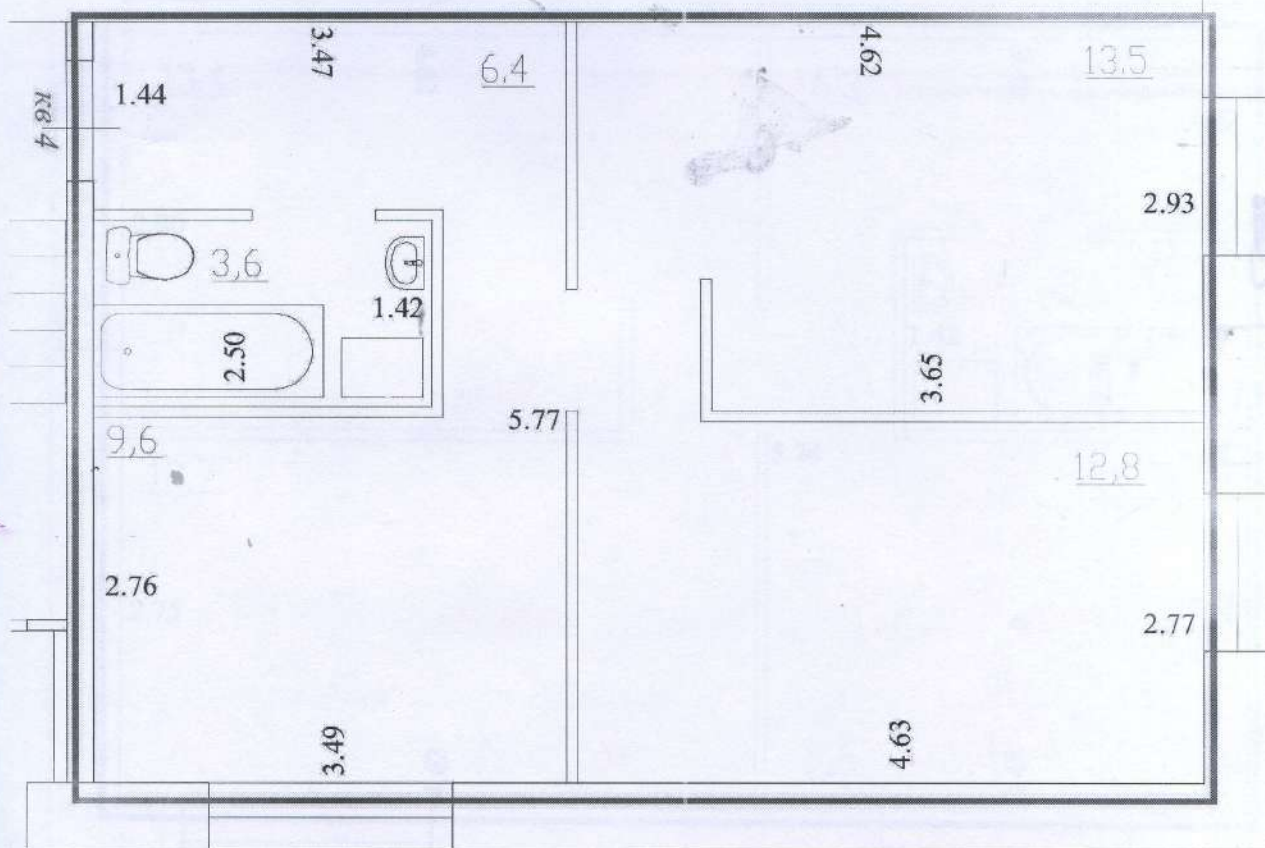
Характеристики помещений, машино-мест в здании, сооружении

N п/п	Наименование характеристики	Значение характеристики
1	2	3
1	Кадастровый номер либо ранее присвоенный государственный учетный номер помещения, машино-места (кадастровый, инвентарный или условный номер)	-
	Кадастровый номер исходного объекта недвижимости (объектов недвижимости)	-
2	Номер, тип этажа (этажей), на котором (которых) расположено помещение, машино-место	Этаж 1
3	Обозначение (номер) помещения, машино-места на поэтажном плане	кв 3
4	Адрес помещения, машино-места	Костромская область, Кострома г, проезд Макарьевский, д 20, кв 3
	Местоположение помещения, машино-места	-
	Дополнение местоположения помещения, машино-места	-
5	Назначение помещения	Жилое, Квартира
6	Вид (виды) разрешенного использования помещения	-
7	Площадь помещения, машино-места (P), м ²	57.6
8	Наименование помещения	квартира

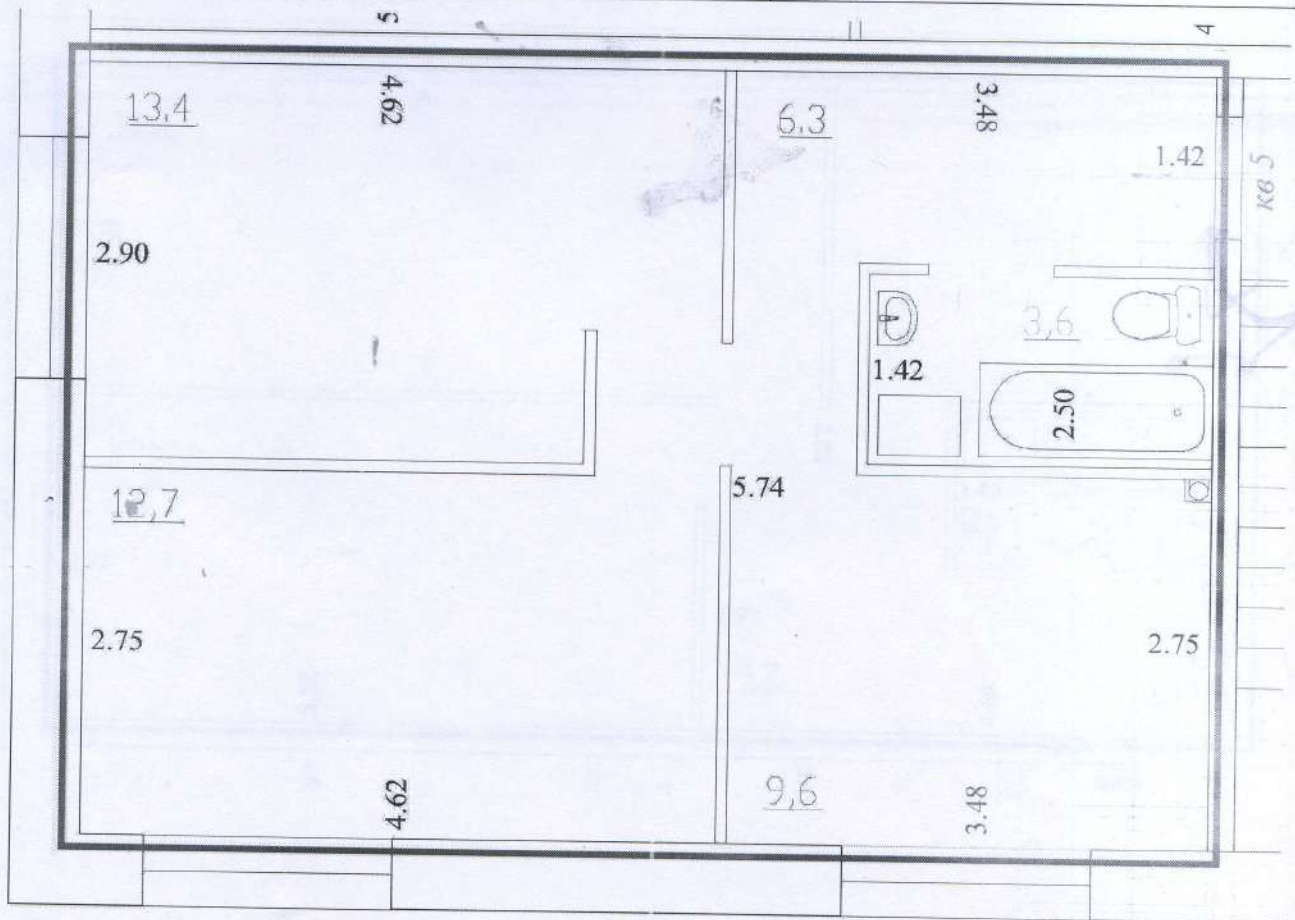


Характеристики помещений, машино-мест в здании, сооружении

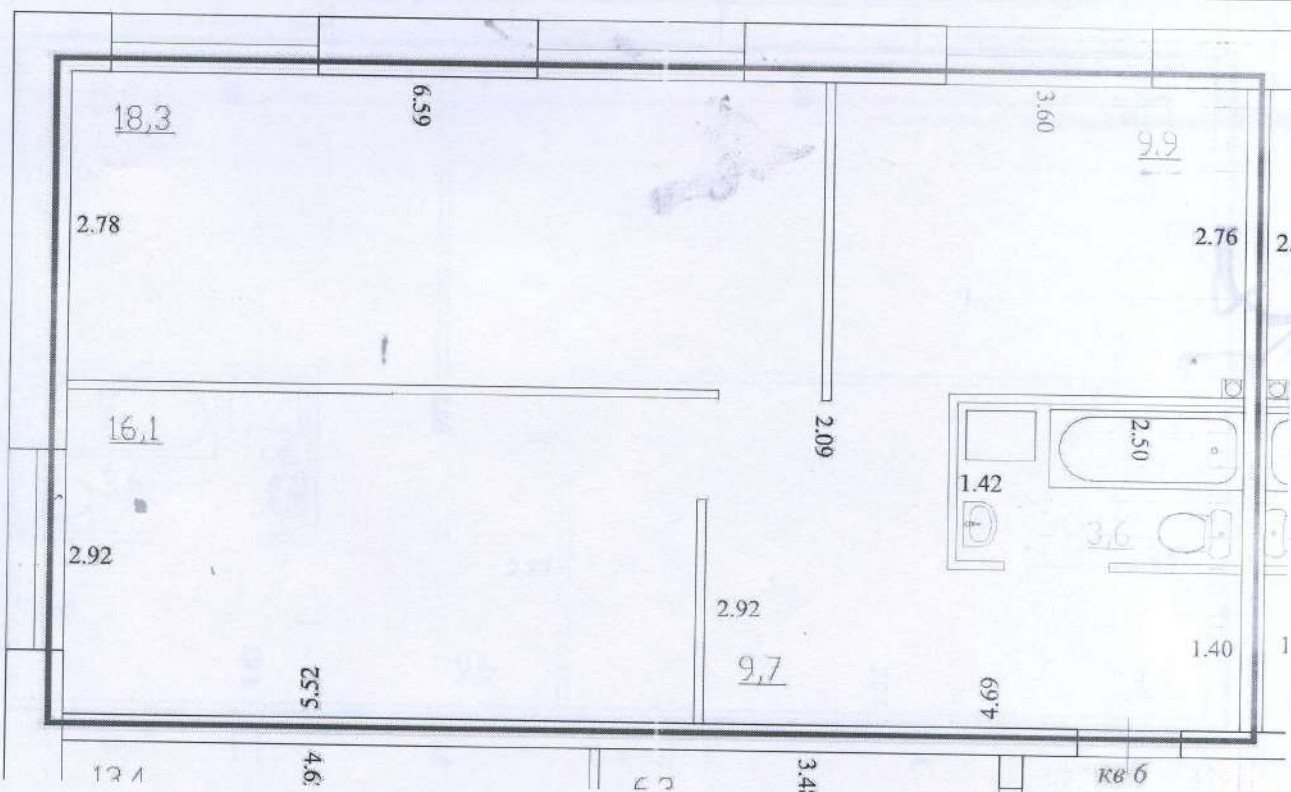
N п/п	Наименование характеристики	Значение характеристики
1	2	3
1	Кадастровый номер либо ранее присвоенный государственный учетный номер помещения, машино-места (кадастровый, инвентарный или условный номер)	-
	Кадастровый номер исходного объекта недвижимости (объектов недвижимости)	-
2	Номер, тип этажа (этажей), на котором (которых) расположено помещение, машино-место	Этаж 1
3	Обозначение (номер) помещения, машино-места на поэтажном плане	кв 4
4	Адрес помещения, машино-места	Костромская область, Кострома г, проезд Макарьевский, д 20, кв 4
	Местоположение помещения, машино-места	-
	Дополнение местоположения помещения, машино-места	-
5	Назначение помещения	Жилое, Квартира
6	Вид (виды) разрешенного использования помещения	-
7	Площадь помещения, машино-места (P), м2	45.9
8	Наименование помещения	квартира



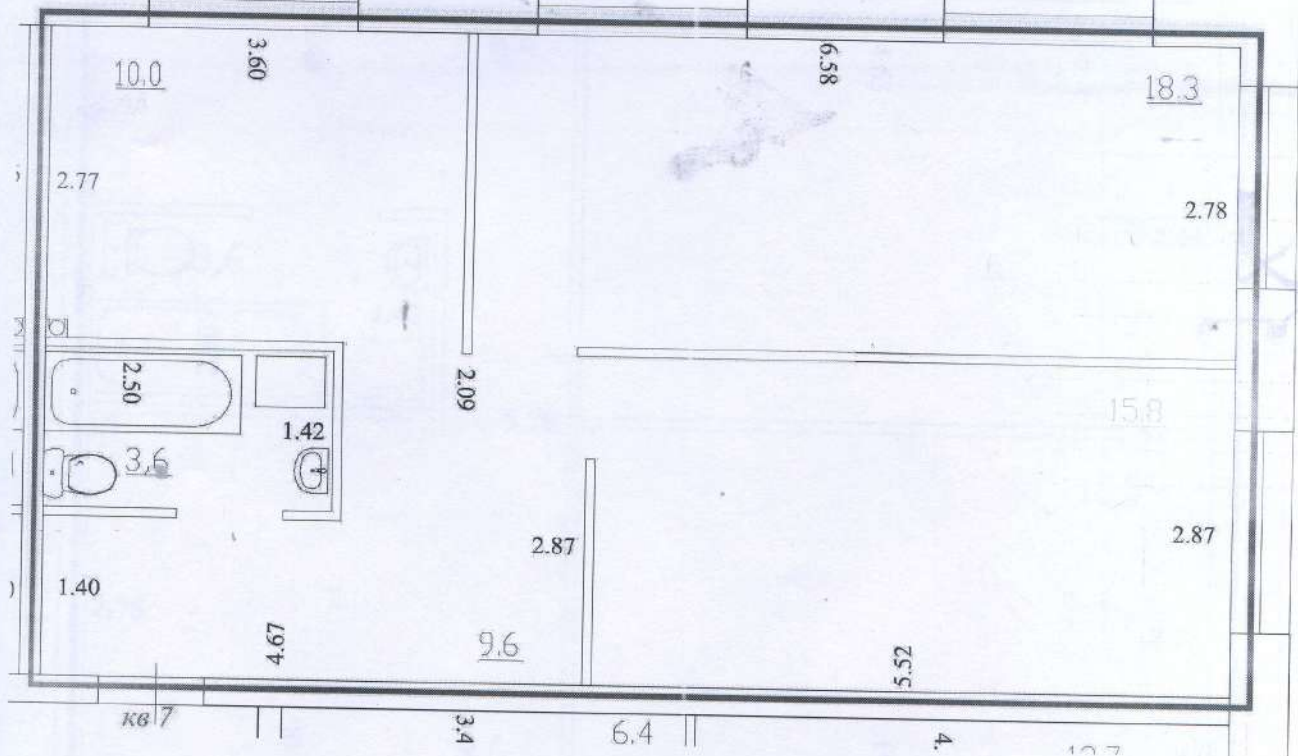
Характеристики помещений, машино-мест в здании, сооружении		
N п/п	Наименование характеристики	Значение характеристики
1	2	3
1	Кадастровый номер либо ранее присвоенный государственный учетный номер помещения, машино-места (кадастровый, инвентарный или условный номер)	-
	Кадастровый номер исходного объекта недвижимости (объектов недвижимости)	-
2	Номер, тип этажа (этажей), на котором (которых) расположено помещение, машино-место	Этаж 2
3	Обозначение (номер) помещения, машино-места на поэтажном плане	кв 5
4	Адрес помещения, машино-места	Костромская область, Кострома г, проезд Макарьевский, д 20, кв 5
	Местоположение помещения, машино-места	-
	Дополнение местоположения помещения, машино-места	-
5	Назначение помещения	Жилое, Квартира
6	Вид (виды) разрешенного использования помещения	-
7	Площадь помещения, машино-места (P), м2	45.6
8	Наименование помещения	квартира



Характеристики помещений, машино-мест в здании, сооружении		
№ п/п	Наименование характеристики	Значение характеристики
1	2	3
1	Кадастровый номер либо ранее присвоенный государственный учетный номер помещения, машино-места (кадастровый, инвентарный или условный номер)	-
	Кадастровый номер исходного объекта недвижимости (объектов недвижимости)	-
2	Номер, тип этажа (этажей), на котором (которых) расположено помещение, машино-место	Этаж 2
3	Обозначение (номер) помещения, машино-места на поэтажном плане	кв 6
4	Адрес помещения, машино-места	Костромская область, Кострома г, проезд Макарьевский, д 20, кв 6
	Местоположение помещения, машино-места	-
	Дополнение местоположения помещения, машино-места	-
5	Назначение помещения	Жилое, Квартира
6	Вид (виды) разрешенного использования помещения	-
7	Площадь помещения, машино-места (P), м ²	57.6
8	Наименование помещения	квартира

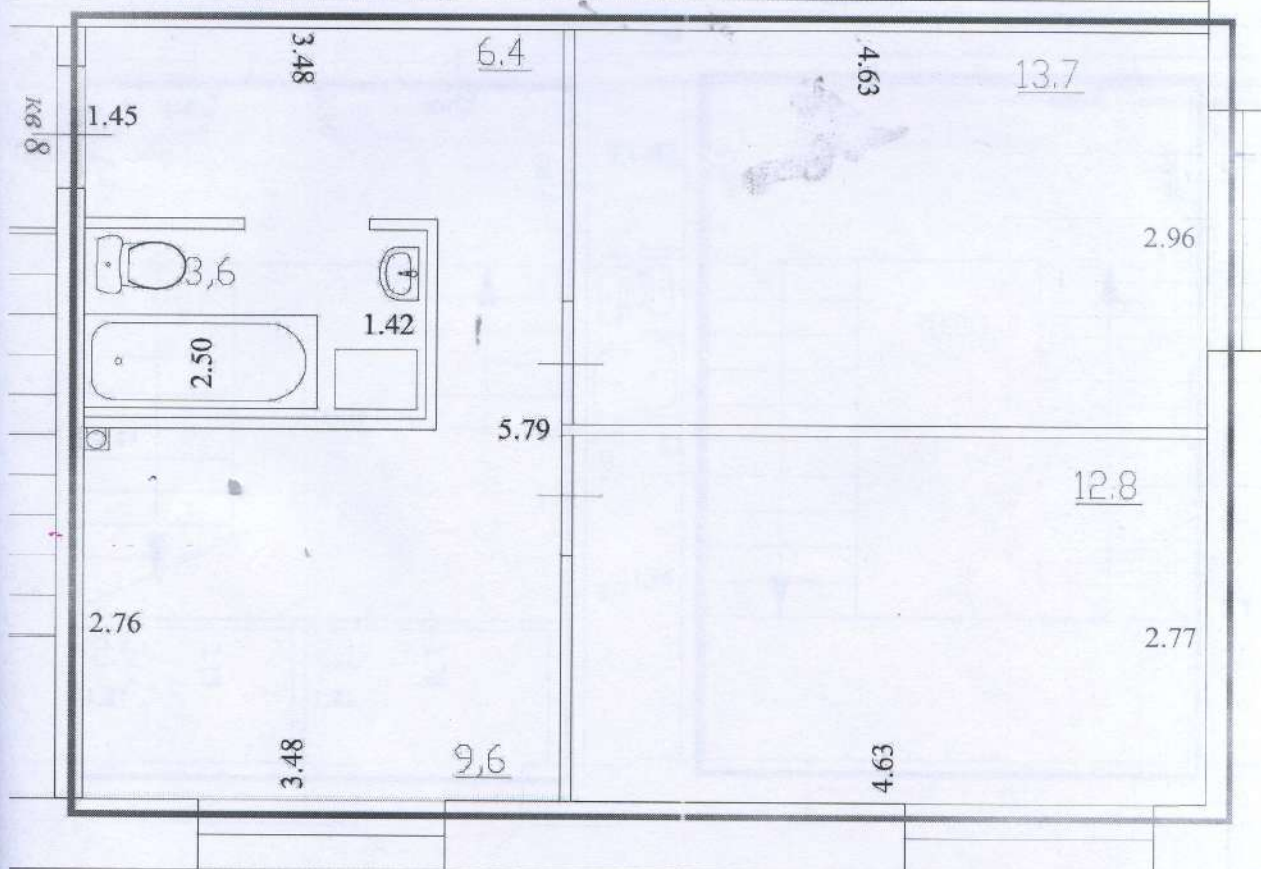


Характеристики помещений, машино-мест в здании, сооружении		
№ п/п	Наименование характеристики	Значение характеристики
1	2	3
1	Кадастровый номер либо ранее присвоенный государственный учетный номер помещения, машино-места (кадастровый, инвентарный или условный номер)	-
	Кадастровый номер исходного объекта недвижимости (объектов недвижимости)	-
2	Номер, тип этажа (этажей), на котором (которых) расположено помещение, машино-место	Этаж 2
3	Обозначение (номер) помещения, машино-места на поэтажном плане	кв 7
4	Адрес помещения, машино-места	Костромская область, Кострома г, проезд Макарьевский, д 20, кв 7
	Местоположение помещения, машино-места	-
	Дополнение местоположения помещения, машино-места	-
5	Назначение помещения	Жилое, Квартира
6	Вид (виды) разрешенного использования помещения	-
7	Площадь помещения, машино-места (P), м2	57.3
8	Наименование помещения	квартира



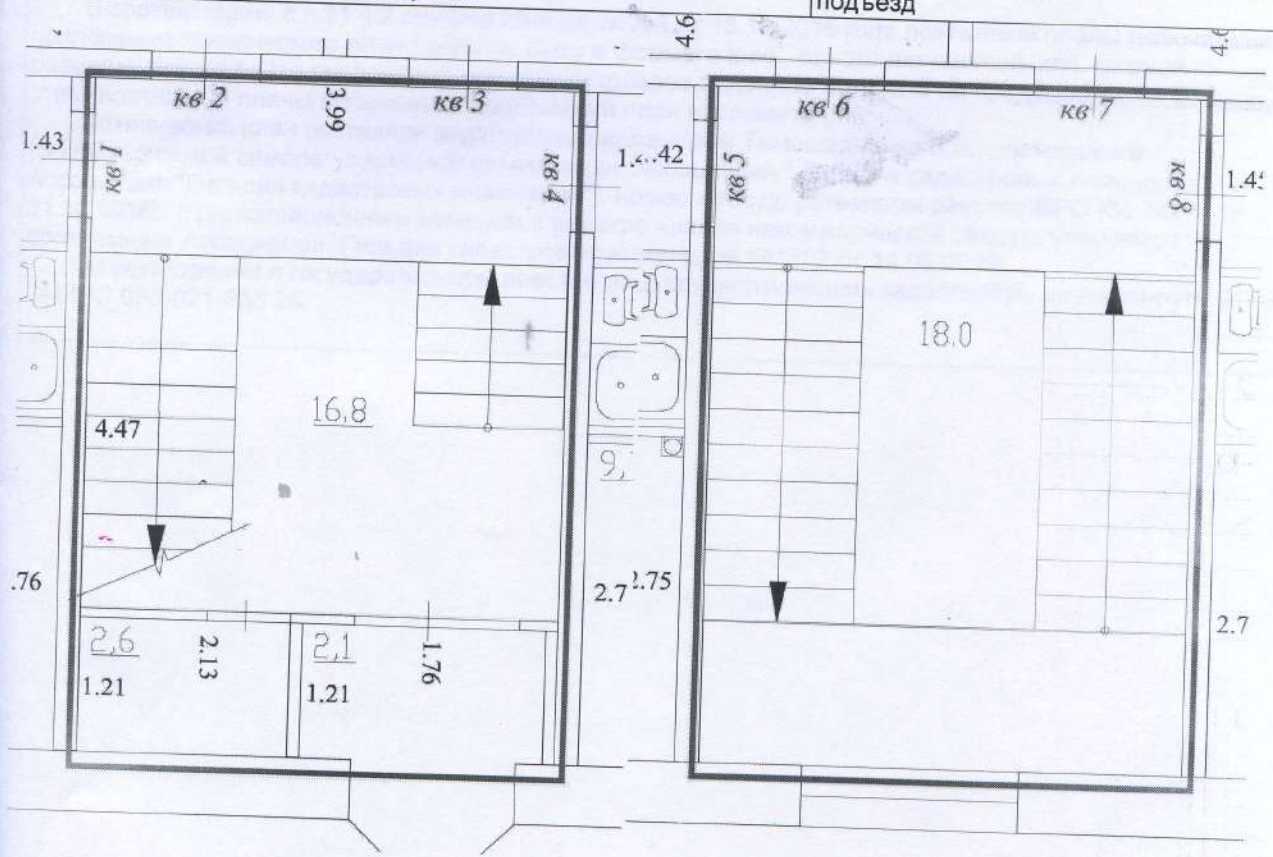
Характеристики помещений, машино-мест в здании, сооружении

№ п/п	Наименование характеристики	Значение характеристики
1	2	3
1	Кадастровый номер либо ранее присвоенный государственный учетный номер помещения, машино-места (кадастровый, инвентарный или условный номер)	-
	Кадастровый номер исходного объекта недвижимости (объектов недвижимости)	-
2	Номер, тип этажа (этажей), на котором (которых) расположено помещение, машино-место	Этаж 2
3	Обозначение (номер) помещения, машино-места на поэтажном плане	кв 8
4	Адрес помещения, машино-места	Костромская область, Кострома г, проезд Макарьевский, д 20, кв 8
	Местоположение помещения, машино-места	-
	Дополнение местоположения помещения, машино-места	-
5	Назначение помещения	Жилое, Квартира
6	Вид (виды) разрешенного использования помещения	-
7	Площадь помещения, машино-места (P), м2	46.1
8	Наименование помещения	квартира



Характеристики помещений, машино-мест в здании, сооружении

N п/п	Наименование характеристики	Значение характеристики
1	2	3
1	Кадастровый номер либо ранее присвоенный государственный учетный номер помещения, машино-места (кадастровый, инвентарный или условный номер)	-
	Кадастровый номер исходного объекта недвижимости (объектов недвижимости)	-
2	Номер, тип этажа (этажей), на котором (которых) расположено помещение, машино-место	Этаж 1,2
3	Обозначение (номер) помещения, машино-места на поэтажном плане	-
4	Адрес помещения, машино-места	Костромская область, Кострома г, проезд Макарьевский, д 20
	Местоположение помещения, машино-места	-
	Дополнение местоположения помещения, машино-места	-
5	Назначение помещения	Нежилое, Общее имущество в многоквартирном доме
6	Вид (виды) разрешенного использования помещения	-
7	Площадь помещения, машино-места (P), м2	39.5
8	Наименование помещения	подъезд



Заключение кадастрового инженера

Технический план подготовлен по завершению строительства 2-х этажного 8-и квартирного жилого дома № 33(по ГП), расположенного по адресу: Российская Федерация, Костромская область, Кострома г, проезд Макарьевский, д 20

2-х комнатных квартир - 8 , общей площадью - 413.5 кв.м.

Технико-экономические показатели:

строительный объем - 1822.1 м.куб;

площадь застройки - 279.5 кв.м.;

фундамент - сборный железобетонный;

стены-крупнопанельные;

перекрытия- сборные ж/б плиты;

кровля - совмещенная, плоская, утепленная, стеклогидроизол;

водопровод - центральный;

канализация - центральная;

теплоснабжение - центральное;

внутриквартирное оборудование - электроплиты;

Общая площадь дома -488.0 кв.м.

Общая площадь жилых помещений

(за исключением балконов, лоджий, веранд и террас) - 413.5 кв.м.

Общая площадь жилых помещений

(с учетом балконов, лоджий, веранд и террас) - 413.5 кв.м.

Площадь общедомового имущества- 39.5 кв.м.

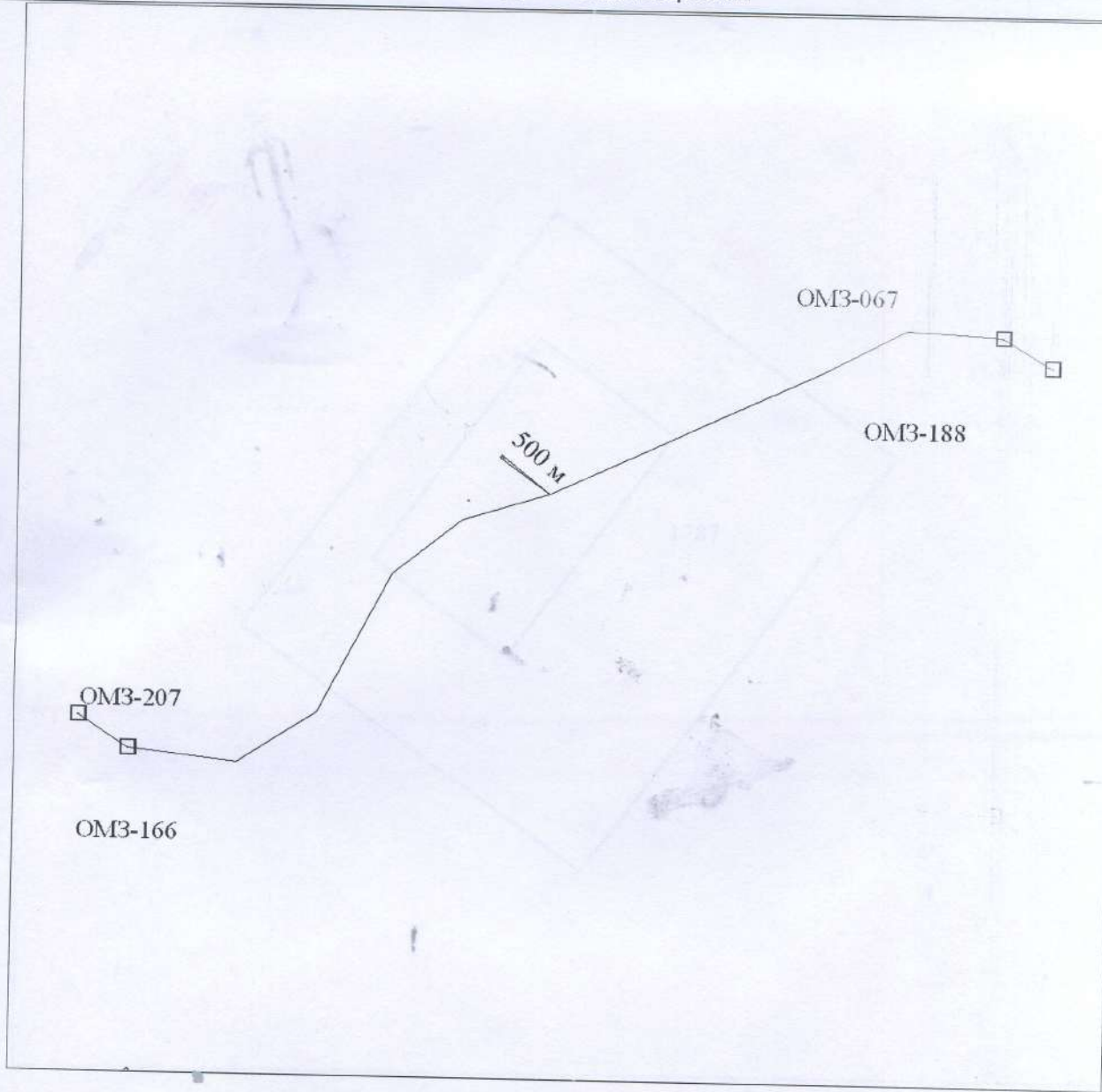
В ходе кадастровых работ при расчете площадей, кадастровый инженер руководствовался правилами приказа Минэкономразвития России от 01.03.2016 г. № 90, «Требования к определению площади здания, помещения».

В соответствии с п.21 ч.2 приказа Минэко №953 от 18.12.2015 года поэтажные планы включаемые в приложение технического плана должны быть в формате jpeg., однако актуальной html –схемой размещенной на сайте росреестра, включение файлов в данном формате не предусмотрено. В связи с этим, поэтажные планы включены в технический план в формате pdf.

Технический план составлен кадастровым инженером Тимошадченко В.В., состоящей в Некоммерческой саморегулируемой организации Ассоциация "Гильдия кадастровых инженеров" (НСО - Ассоциация "Гильдия кадастровых инженеров"), номер в государственном реестре СРО КИ №011 от 31.10.2016г. с регистрационным номером в реестре членов некоммерческой саморегулируемой организации Ассоциации "Гильдия кадастровых инженеров №1702 от 14.02.2019г.

№ регистрации в государственном реестре лиц, осуществляющих кадастровую деятельность: 23687. СНИЛС 058-021-235 26.

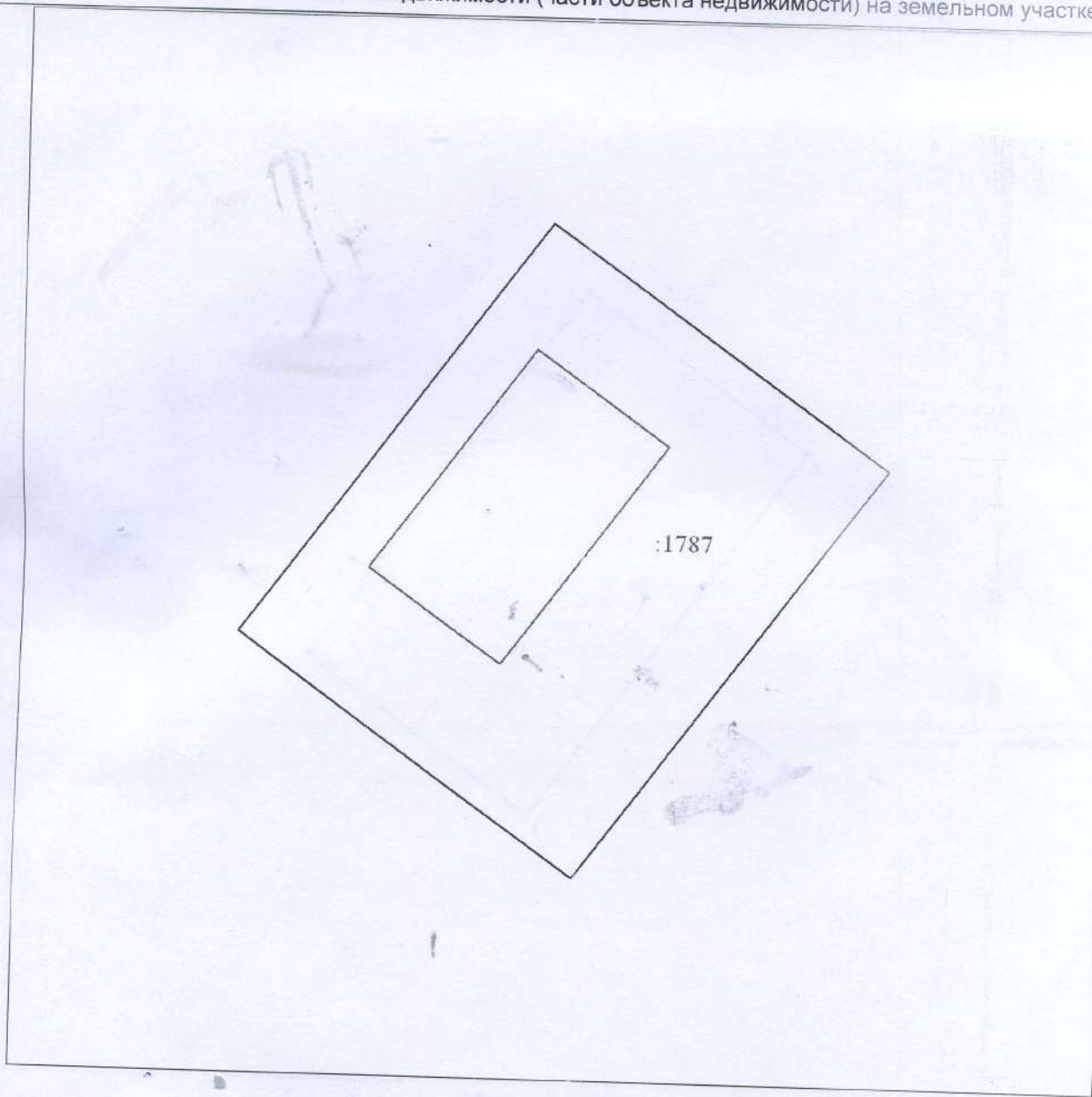
Схема геодезических построений



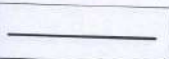
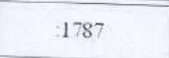

Условные обозначения

	Часть контура образованного проекцией вновь образованного наземного конструктивного элемента объекта недвижимости
	Пункт опорной межевой сети
OM3-067	Название пункта опорной межевой сети

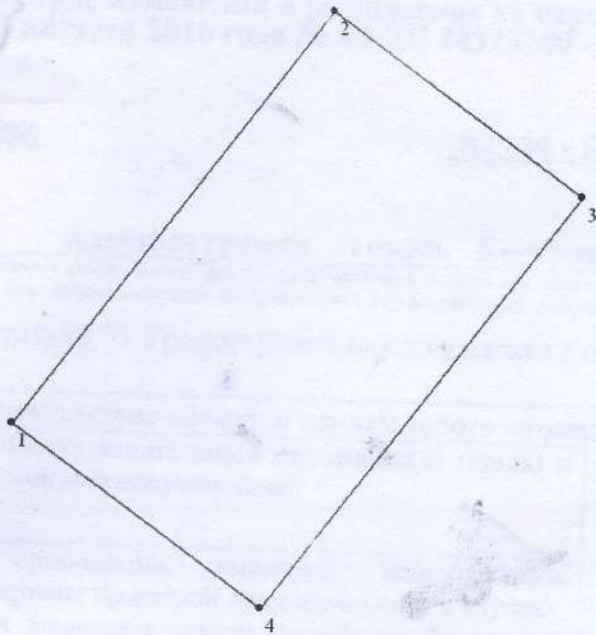
Схема расположения объекта недвижимости (части объекта недвижимости) на земельном участке



Условные обозначения



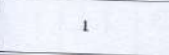
- | | |
|--|---|
|  | Граница земельного участка |
|  | Номер земельного участка |
|  | Часть контура образованного проекцией вновь образованного наземного конструктивного элемента объекта недвижимости |

Чертеж контура объекта недвижимости (части объекта недвижимости)



Масштаб 1:300

Условные обозначения

	Часть контура образованного проекцией вновь образованного наземного конструктивного элемента объекта недвижимости
	Характерная точка контура объекта недвижимости
	Номер характерной точки контура объекта недвижимости

Кому: Обществу с ограниченной ответственностью

«Строительная компания Первый»

*(наименование застройщика, фамилия, имя, отчество – для граждан,
полное наименование организации – для юридических лиц)*

Кедрова улица, дом 3/8, помещение 2,

город Ярославль, 150000

(почтовый индекс и адрес, адрес электронной почты)

РАЗРЕШЕНИЕ НА СТРОИТЕЛЬСТВО
(внесение изменений в разрешение на строительство
от 12 августа 2016 года № 44-RU 44328000 – 346 – 2016)

От 5 мая 2017 года

№ 44 - RU 44328000 - 48 - 2017

Администрация города Костромы

(наименование уполномоченного федерального органа исполнительной власти, или органа исполнительной власти субъекта Российской Федерации, или органа местного самоуправления, осуществляющих выдачу разрешения на строительство)

в соответствии со статьей 51 Градостроительного кодекса Российской Федерации,
разрешает:

1.	<i>строительство объекта капитального строительства</i>	
2.	Наименование объекта капитального строительства (этапа) в соответствии с проектной документацией	2-х этажный 8-и квартирный жилой дом № 33 по ГП
	Наименование организации, выдавшей положительное заключение экспертизы проектной документации, и в случаях, предусмотренных законодательством Российской Федерации, реквизиты приказа об утверждении положительного заключения государственной экологической экспертизы	_____
	Регистрационный номер и дата выдачи положительного заключения экспертизы проектной документации и в случаях, предусмотренных законодательством Российской Федерации, реквизиты приказа об утверждении положительного заключения государственной экологической экспертизы	_____
3	Кадастровый номер земельного участка (земельных участков), в пределах которого (которых) расположен или планируется расположение объекта капитального строительства	44:27:030101:1787
	Номер кадастрового квартала (кадастровых кварталов), в пределах которого (которых) расположен или планируется расположение объекта капитального строительства	44:27:030101
	Кадастровый номер реконструируемого объекта капитального строительства	_____
3.1.	Сведения о градостроительном плане земельного участка	№ 0000000005251, утвержден постановлением Администрации города Костромы от 2 декабря 2015 года № 3560
3.2.	Сведения о проекте планировки и проекте межевания территории	_____
3.3.	Сведения о проектной документации объекта капитального строительства, планируемого к строительству, реконструкции, проведению работ сохранения объекта культурного наследия, при которых затрагиваются конструктивные и другие характеристики надежности и безопасности объекта	ООО «ГЕНПЛАН», г. Кострома, 2016 год

4.	Краткие проектные характеристики для строительства, реконструкции объекта капитального строительства, объекта культурного наследия, если при проведении работ по сохранению объекта культурного наследия затрагиваются конструктивные и другие характеристики надежности и безопасности такого объекта: Наименование объекта капитального строительства, входящего в состав имущественного комплекса, в соответствии с проектной документацией:			
	Общая площадь (кв. м):	461,2	Площадь участка (кв. м):	1345
	Объем (куб. м):	1822,1	в том числе подземной части (куб. м):	-
	Количество этажей (шт.):	2	Высота (м):	8,24
	Количество подземных этажей (шт.):	-	Вместимость (чел.):	
	Площадь застройки (кв. м):	279,5		
	Иные показатели:	Жилая площадь здания – 415,2 кв. м; Количество квартир – 8; Класс энергетической эффективности здания – В.		
5.	Адрес (местоположение) объекта	Российская Федерация, Костромская область, Костромской район, город Кострома, Макарьевский проезд, 20		
6.	Краткие проектные характеристики линейного объекта:			
	Категория: (класс)	_____		
	Протяженность:	_____		
	Мощность (пропускная способность, грузооборот, интенсивность движения):	_____		
	Тип (КЛ, ВЛ, КВЛ), уровень напряжения линий электропередачи	_____		
	Перечень конструктивных элементов, оказывающих влияние на безопасность:	_____		
	Иные показатели:	_____		

Срок действия настоящего разрешения - до "12" августа 2017 года
в соответствии с проектом организации строительства

Глава Администрации города Костромы

(должность уполномоченного лица органа, осуществляющего выдачу разрешения на строительство)

(подпись)

В. В. Емел

(расшифровка подписи)

"5" мая 2017 года

М.П.

Действие настоящего разрешения продлено до "12" августа 2018 года

Глава Администрации города Костромы
(должность уполномоченного лица органа, осуществляющего выдачу разрешения на строительство)

(подпись)

В. В. Емел
(расшифровка подписи)

"28" августа 2017 года

М.П.

Действие разрешения № 44-RU 44328000 -78-2017 от 5 мая 2017 года продлено до
"12" августа 2019 года

Глава Администрации города Костромы

*(должность уполномоченного сотрудника
органа, осуществляющего выдачу
разрешения на строительство)*

"21" июня 2018 года

М.П.



(подпись)

В. В. Емец

(расшифровка подписи)

И. Н. Чихватова
222 777 доб.107

Выписка из Единого государственного реестра недвижимости об объекте недвижимости
 Сведения о характеристиках объекта недвижимости

На основании запроса от 08.05.2019 г., поступившего на рассмотрение 12.05.2019 г., сообщаем, что согласно записям Единого государственного реестра недвижимости:

Земельный участок		
Лист № <u> </u> Раздела <u>1</u>	(инт. объекта недвижимости)	
Всего листов раздела <u>1</u> :	Всего разделов: <u> </u>	Всего листов выписки: <u> </u>
12.05.2019 № 99/2019/260970457		
Кадастровый номер:		44:27:030101:1787

Номер кадастрового квартала:	44:27:030101
Дата присвоения кадастрового номера:	05.07.2016
Ранее присвоенный государственный учетный номер:	данные отсутствуют
Адрес:	установлено относительно ориентира, расположенного в границах участка. Почтовый адрес ориентира: Костромская область, г Кострома, проезд Макарьевский, д 20
Площадь:	1345 +/- 4кв. м
Кадастровая стоимость, руб.:	2137783.35
Кадастровые номера расположенных в пределах земельного участка объектов недвижимости:	данные отсутствуют
Кадастровые номера объектов недвижимости, из которых образован объект недвижимости:	44:27:030101:1747
Кадастровые номера образованных объектов недвижимости:	данные отсутствуют
Сведения о включении объекта недвижимости в состав предприятия как имущественного комплекса:	

Государственный регистратор	ФГИС ЕГРН
полное наименование должности	подпись
	инициалы, фамилия

М.П.

Земельный участок		(вид объекта недвижимости)	
Лист № <u>2</u>	Раздела <u>2</u>	Всего листов раздела <u>2</u> :	Всего листов выписки:
<u>12.05.2019 № 99/2019/260970457</u>		<u>44:27:030101:1787</u>	
Кадастровый номер:			
1. Правообладатель (правообладатели):			
1.1. Общество с ограниченной ответственностью "Строительная компания Первый", ИНН: 7604320704			
2. Вид, номер и дата государственной регистрации права:			
2.1. Собственность, № 44:27:030101:1787-44/001/2017-6 от 10.04.2017			
Ограничение прав и обременение объекта недвижимости:			
Залог в силу закона			
вид:			
дата государственной регистрации:			
25.10.2017			
номер государственной регистрации:			
44:27:030101:1787-44/001/2017-16			
3.1.1. срок, на который установлено ограничение прав и обременение объекта недвижимости:			
с 25.10.2017 сроком на 120 месяцев с даты фактического предоставления кредита			
лицо, в пользу которого установлено ограничение прав и обременение объекта недвижимости:			
Публичное акционерное общество "Сбербанк России", ИНН: 7707083893			
основание государственной регистрации:			
'Договор участия в долевом строительстве многоквартирного дома' №2017/33ПП-04 от 21.09.2017			
вид:			
Залог в силу закона			
дата государственной регистрации:			
10.07.2017			
номер государственной регистрации:			
44:27:030101:1787-44/001/2017-8			
3.1.2. срок, на который установлено ограничение прав и обременение объекта недвижимости:			
с 10.07.2017 по 30.06.2019			
лицо, в пользу которого установлено ограничение прав и обременение объекта недвижимости:			
участники долевого строительства по договорам участия в долевом строительстве			
основание государственной регистрации:			
'Договор участия в долевом строительстве многоквартирного дома' №2017/33ПП-03 от 30.06.2017			

Государственный регистратор	ФГИС ЕГРН
полное наименование должности	инициалы, фамилия

М.П.



Продумано и пронумеровано

Продумано и скреплено печатью

28 листов

Начальник отдела подготовки исходно-разрешительной документации МКУ города Кострома И. Н. Михалова

